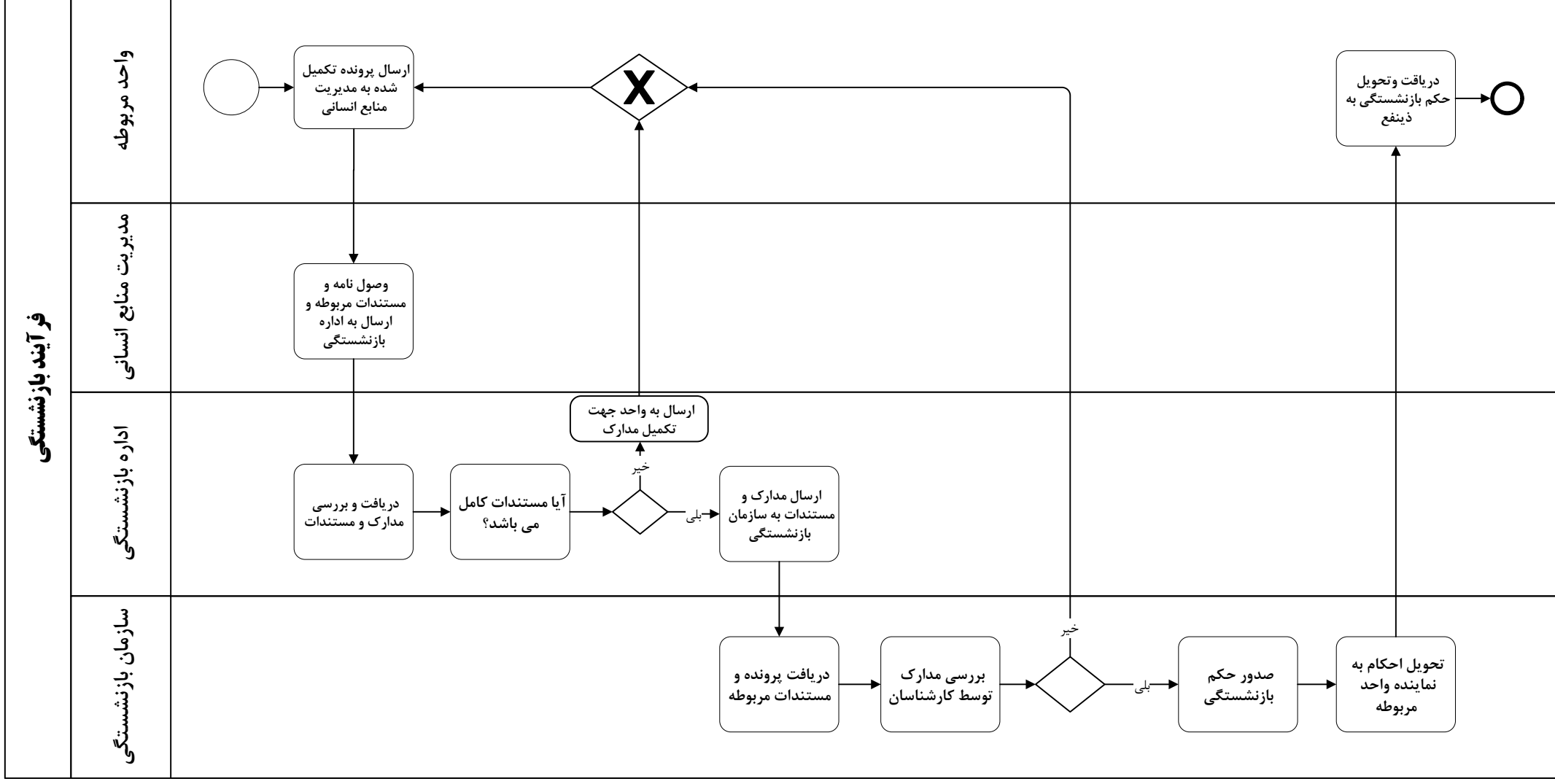


# فرآیند بازنشستگی



ارسال پرونده تکمیل شده به مدیریت منابع انسانی



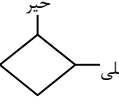
دریافت و تحويل حکم بازنشستگی به ذینفع

وصول نامه و مستندات مربوطه ارسال به اداره بازنشستگی

ارسال به واحد جهت تکمیل مدارک

دریافت و بررسی مدارک و مستندات

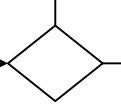
آیا مستندات کامل می باشد؟



ارسال مدارک و مستندات به سازمان بازنشستگی

دریافت پرونده و مستندات مربوطه

بررسی مدارک توسط کارشناسان



صدور حکم بازنشستگی

تحويل احکام به نماینده واحد مربوطه